

## IDESTO

### PROIETTORE DA INCASSO

La serie di wallwasher IDESTO viene ampliata e, accanto al IDESTO TRACK, può contare adesso anche su una versione da incasso per l'illuminazione ottimale di pareti, grafiche o illustrazioni. IDESTO, in versione da incasso, rende più armonioso il quadro estetico del soffitto. Con la sua ridotta profondità di incasso e grazie alla possibilità di ribaltare la testina dell'apparecchio, il proiettore offre una grande flessibilità di impiego e si presenta particolarmente adatto per un'applicazione in spazi vendita con soffitti sospesi.



#### Luce omogenea

Riflettore di nuovo sviluppo per maggiore omogeneità sulla superficie di destinazione, sia in larghezza che in profondità



#### Facile adattamento

Illuminazione flessibile grazie alla possibilità di ribaltare in avanti e indietro la testata del proiettore fino a 15°



#### Qualità della luce su tutti i prodotti

Si può contare su tutti i colori della luce - standard e speciali - del portafoglio Oktalite



#### Facilità di montaggio e smontaggio

Fissaggio con morsetto a molla brevettato da Oktalite



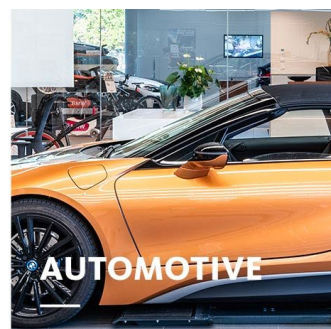
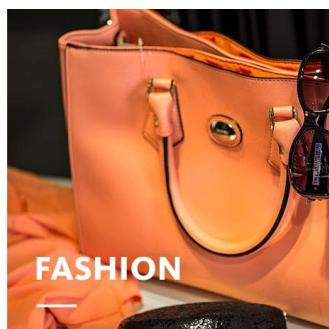
#### Perfettamente abbinabile

Molteplici possibilità in interazione con tutti gli altri proiettori per illuminazione d'accento del portafoglio Oktalite



#### Luce intelligente

LED<sup>IQ</sup> per una gestione intelligente della vostra luce



## IDESTO

[www.oktalite.com/idesto-r](http://www.oktalite.com/idesto-r)

Tipo di apparecchio	Proiettore da incasso
Campo di applicazione	Illuminazione di scritte, Illuminazione della merce su tutta la superficie
Campo d'azione	Orientabile di +/- 15°
Fissaggio	Molla pieghevole in Oktalite
Spessore del soffitto	1-25 mm
Taglio a soffitto	300 x 90 mm
Tecnologia di illuminazione	LED, LED IQ DALI, LED IQ BLE
Angolo del fascio luminoso	Wallwasher
LED Classe di flusso luminoso	1500 lm - 5000 lm
Colore chiaro CRI 80	2700 K, 3000 K, 3500 K, 4000 K
Colore chiaro CRI 90	3100 K - Brilliant Colour, 3200 K - Efficient White, 4000 K - Efficient Cool
Colore chiaro Food	2700 K - Brilliant Food, Meat, Meat + Fish
Unità di alimentazione	Driver integrato
Colore chiaro	RAL 9005 nero profondo RAL 9016 bianco traffico Colori speciali su richiesta
Superficie	Struttura verniciata a polvere
Tensione nominale	220 - 240 V, 50/60Hz
Peso	ca. 1,3 kg
Marchio di prova	  

